



| Pilot ONE |

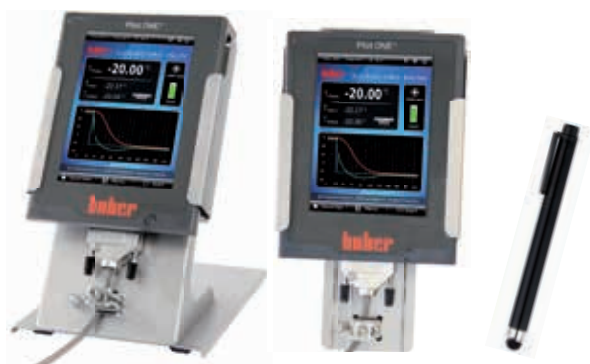
## Блок управления Plug & Play

Блок управления с функцией E-grade для модернизации или замены существующих блоков.

Блок управления	Номер	Гр	Цена
Pilot ONE для СС-термостатов, Unichiller, Unistat	503.0011	3	

## Блок управления: аксессуары

Крепления и удлинительные кабели для использования блока управления Plug & Play в качестве дистанционного управления.



| 9494 |

| 9493 |

| 56014 |

Блок управления	Номер	Гр	Цена
Настольная подставка для Pilot ONE	9494	1	
Настенный кронштейн для Pilot ONE	9493	1	
Боковой кронштейн для крепления Pilot ONE на приборе	10072	1	
Удлинительный кабель для блоков Pilot ONE используемых как как дистанц. управление, длина 3 м	16160	1	
Соединительный кабель USB для подключения Pilot ONE к ПК	54949	1	
Стилуc Touchpen (с фиксатором) для Pilot ONE	56014	1	

## Внешний датчик Pt100

Используется при термостатировании внешних систем. Возможно изготовление датчиков по индивидуальному заказу.



Датчики (стандартная длина кабеля 1,5 м)	Номер	Гр	Цена
закрытый, Ø 6 мм, 180 мм	6138	1	
закрытый с держателем, Ø 6 мм, 200 мм	6105	1	
закрытый, Ø 8 мм, 400 мм	6064	1	
открытый, в защитной оболочке, Ø 8 мм, 170 мм	6205	1	
для впускного или выпускного отверстия, M16x1	6352	1	
для впускного или выпускного отверстия, M16x1 двойной	6353	1	
для впускного или выпускного отверстия, M30x1,5	6509	1	
для впускного или выпускного отверстия, M30x1,5 двойной	6510	1	
для впускного или выпускного отверстия, G3/4	10142	1	
для впускного или выпускного отверстия, G1 1/4	9937	1	
Кабель-удлинитель для датчика Pt100, длина 3 м	6292	1	

## Калибровочная дуга

Калибровочная дуга крепится на соединении выхода термостата. Дуга имеет специальный карман, в который помещается калибруемый датчик. Величина измерения отражается на дисплее и является справочной для внутреннего датчика температуры потока.



Калибровочная дуга	Номер	Гр	Цена
для калибровки внутр. датчика темп. потока (Ø 4 мм)	M16x1	9914	1
для калибровки внутр. датчика темп. потока (Ø 6 мм)	M24x1,5	10005	1
для калибровки внутр. датчика темп. потока (Ø 6 мм)	M30x1,5	9779	1
для калибровки внутр. датчика темп. потока (Ø 6 мм)	M38x1,5	9925	1

Другой размер и конфигурация по запросу клиента

# Теплоносители

Теплоносители Huber отличаются высокими термодинамическими характеристиками и наилучшими показателями в сфере защиты окружающей среды. Выбор теплоносителя играет основополагающую роль и напрямую зависит от рабочего температурного диапазона и требований безопасности, обуславливающих надежное и безопасное функционирование, оптимальные результаты. Кроме того, важное значение имеет продолжительность жизни теплоносителя. Подробные технические характеристики теплоносителей Вы можете найти на нашем веб-сайте ([www.huber-online.com](http://www.huber-online.com)).

**DW-Therm** – специально для Unistat (закрытые системы)

DW-Therm – смесь изомерных триоксиланов, специально разработанная для применения в системах Unistat.

- высокая стойкость при высоких температурах
- низкая вязкость при низких температурах
- низкая летучесть, приятный запах
- не разбрызгивается как силиконовые масла
- хорошая совместимость с силиконовыми маслами
- не растворяется в воде, экологичен

**DW-Therm HT** – специально для Unistat (закрытые системы)

DW-Therm HT – смесь частично гидрированных терфенилов, специально предназначенная для термостатов Unistat, работающих при высоких температурах.

- длительный срок эксплуатации при высоких температурах и при воздействии инертных газов: 3-4 года
- высокая теплопроводность, хорошая теплоотдача
- высокая термоокислительная стойкость

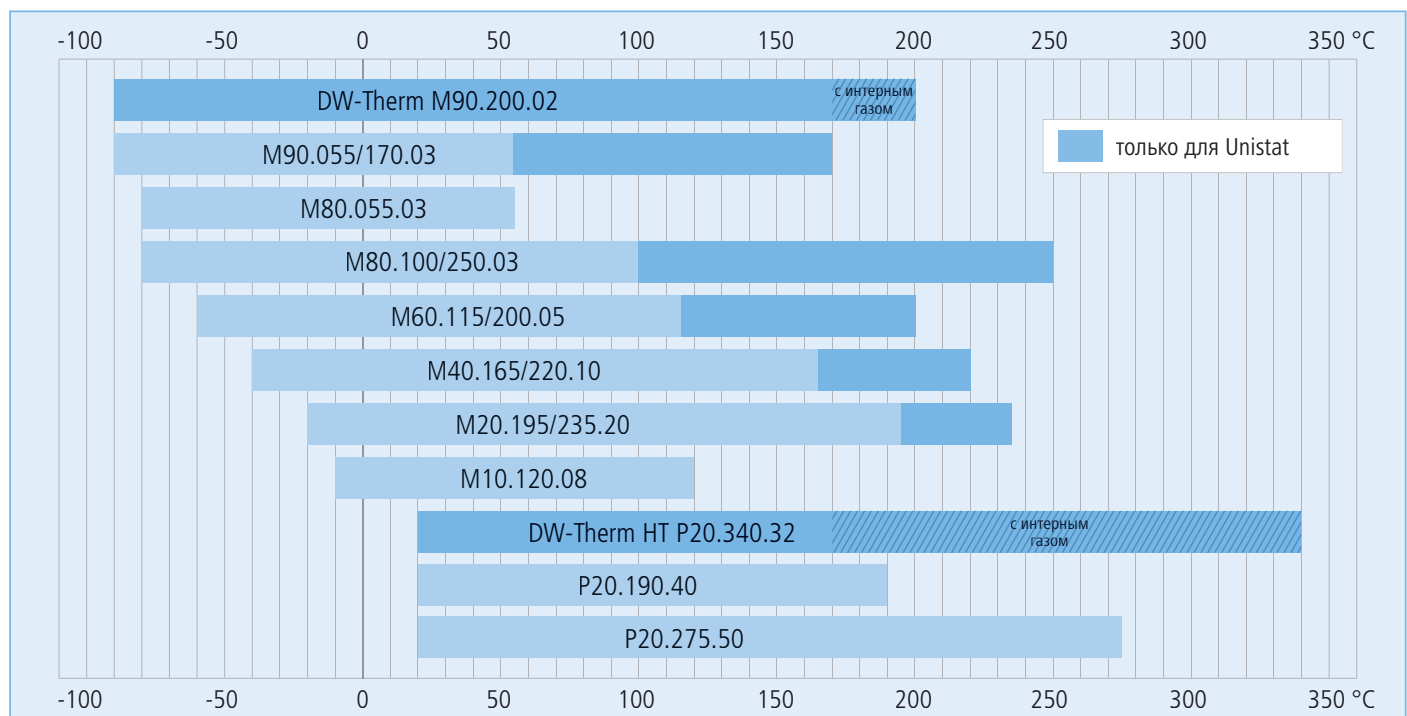
В названии отражены самые важные характеристики теплоносителя, например:

Теплоноситель	Диапазон темп.	Вязкость при +25°C
P20.340.32	плюс 20 °C ... +340°C	32 мм <sup>2</sup> /сек
M80.055.03	минус 80 °C ... +55 °C	3 мм <sup>2</sup> /сек

Теплоноситель	Литров	Номер (Гр1)	Цена
DW-Therm*	M90.200.02	10	6479
DW-Therm HT*	P20.340.32	5	6672
		10	6673
Минерал. масло	P20.190.40	5	6155
		20	6156
Синтетич. масло	M10.120.08	5	9684
		10	9685
Силикон. масло	P20.275.50	5	6157
		10	6158
Силикон. масло	M20.195/235.20	5	6161
		10	6162
Силикон. масло	M40.165/220.10	5	6163
		10	6164
Силикон. масло	M60.115/200.05	5	6165
		10	6166
Силикон. масло	M80.055.03	5	6167
		10	6168
Силикон. масло	M80.100/250.03	5	6275
		10	6276
Силикон. масло	M90.055/170.03	5	6258
		10	6259
Кран-дозатор для канистры			31735
Антифриз		5	10656
		10	6170
		50	6171
Защита от водорослей		0,1	6172

\* только для Unistat

## Рабочий температурный диапазон теплоносителей



## Шланги для термостатирования, изолированные



Внутр. материал – пластик для оптимальной теплопередачи	Диапазон температур	Длина	Номер	Гр	Цена
NW 12 AD 37 мм M24x1,5	-60...260°C	100 см	9325	1	
NW 12 AD 37 мм M24x1,5	-60...260°C	150 см	9326	1	
NW 12 AD 37 мм M24x1,5	-60...260°C	200 см	9327	1	
NW 12 AD 37 мм M24x1,5	-60...260°C	300 см	9328	1	
NW 20 AD 44 мм M30x1,5	-60...260°C	100 см	9612	1	
NW 20 AD 44 мм M30x1,5	-60...260°C	150 см	9613	1	
NW 20 AD 44 мм M30x1,5	-60...260°C	200 см	9614	1	
NW 20 AD 44 мм M30x1,5	-60...260°C	300 см	9615	1	
NW 25 AD 56 мм M38x1,5	-60...260°C	100 см	9616	1	
NW 25 AD 56 мм M38x1,5	-60...260°C	150 см	9617	1	
NW 25 AD 56 мм M38x1,5	-60...260°C	200 см	9618	1	
NW 25 AD 56 мм M38x1,5	-60...260°C	300 см	9619	1	

Внутренний материал – пластик – обеспечивает гладкую внутреннюю поверхность шланга для более высокой скорости потока и оптимальной теплопередачи

Внутр. материал – металл для оптимальной теплопередачи	Диапазон температур	Длина	Номер	Гр	Цена
NW 12 AD 33 мм M16x1	-50...200°C	100 см	9608	1	
NW 12 AD 33 мм M16x1	-50...200°C	150 см	9609	1	
NW 12 AD 33 мм M16x1	-50...200°C	200 см	9610	1	
NW 12 AD 33 мм M16x1	-50...200°C	300 см	9611	1	
NW 12 AD 44 мм M16x1	-100...350°C	100 см	6084	1	
NW 12 AD 44 мм M16x1	-100...350°C	150 см	6085	1	
NW 12 AD 44 мм M16x1	-100...350°C	200 см	6136	1	
NW 12 AD 44 мм M16x1	-100...350°C	300 см	6255	1	
NW 12 AD 44 мм M24x1,5	-100...350°C	100 см	9274	1	
NW 12 AD 44 мм M24x1,5	-100...350°C	150 см	9275	1	
NW 12 AD 44 мм M24x1,5	-100...350°C	200 см	9276	1	
NW 12 AD 44 мм M24x1,5	-100...350°C	300 см	9277	1	
NW 12 AD 56 мм M24x1,5	-120...400°C	100 см	6784	1	
NW 12 AD 56 мм M24x1,5	-120...400°C	150 см	6785	1	
NW 12 AD 56 мм M24x1,5	-120...400°C	200 см	6786	1	
NW 12 AD 56 мм M24x1,5	-120...400°C	300 см	6787	1	
NW 20 AD 56 мм M30x1,5	-100...350°C	100 см	6426	1	
NW 20 AD 56 мм M30x1,5	-100...350°C	150 см	6386	1	
NW 20 AD 56 мм M30x1,5	-100...350°C	200 см	6427	1	
NW 20 AD 56 мм M30x1,5	-100...350°C	300 см	6428	1	
NW 25 AD 63 мм M38x1,5	-100...350°C	100 см	6655	1	
NW 25 AD 63 мм M38x1,5	-100...350°C	150 см	6656	1	
NW 25 AD 63 мм M38x1,5	-100...350°C	200 см	6657	1	
NW 25 AD 63 мм M38x1,5	-100...350°C	300 см	6658	1	

Внутренний материал – гофрированная труба – для работы при экстремально высоких и низких температурах  
AD – внеш. диаметр NW – внутр. диаметр



## Шланги, безнапорные

Шланги	Диапазон температур	Номер	Гр	Цена / м	
NW 3,2	PVC	-20...60 °C	6072	1	
NW 8	PVC	-20...60 °C	6071	1	
NW 12	PVC	-20...60 °C	6070	1	
NW 8	NBR	-30...80 °C	6075	1	
NW 12	NBR	-30...80 °C	6073	1	
NW 8	FKM	-20...180 °C	6079	1	
NW 12	FKM	-20...180 °C	34322	1	
NW 8	PTFE	-60...180 °C	6350	1	
NW 12	PTFE	-60...180 °C	6351	1	
NW 8	Силикон	-40...180 °C	6077	1	
NW 12	Силикон	-40...180 °C	6076	1	

В качестве защиты от конденсации и высоких температур мы рекомендуем использовать изолированные шланги. Указана цена за погонный метр

## Шланги для охлаждающей воды

Шланги для охлад. воды (HDPE)	Диапазон температур	Длина	Номер	Гр	Цена
G½	-20...90 °C	100 cm	16851	1	
G½	-20...90 °C	150 cm	16852	1	
G½	-20...90 °C	200 cm	16853	1	
G¾	-20...90 °C	100 cm	16854	1	
G¾	-20...90 °C	150 cm	16855	1	
G¾	-20...90 °C	200 cm	16856	1	
G1	-20...90 °C	100 cm	16857	1	
G1	-20...90 °C	150 cm	16858	1	
G1	-20...90 °C	200 cm	16859	1	
G1 ¼	-20...90 °C	100 cm	18021	1	
G1 ¼	-20...90 °C	150 cm	18022	1	
G1 ¼	-20...90 °C	200 cm	18023	1	

Шланги для охлаждающей воды подходят для работы с водой или смесью воды / моноэтиленгликоля (не более 50%). В качестве защиты от конденсации и высоких температур мы рекомендуем использовать изолированные шланги.



Аксессуары

## Шланг

Шланг (EPDM)	Длина	Номер	Гр	Цена / м
NW 12 AD 19,6 mm	-40...100 °C	10506	1	

AD – внеш. диаметр NW – внутр. диаметр

Указана цена за погонный метр



## Изоляция для шлангов

Изоляция для	Толщина	Внутренний Ø	Номер	Гр	Цена / м
Шланга 8 мм	7 мм	13 мм	6083	1	
Шланга 12 мм	7 мм	17 мм	6082	1	
Шланга 12 мм	12 мм	17 мм	3968	1	
Шланга охлад. воды, изолир. M16x1	22 мм	42 мм	6375	1	
Шланга охлад. воды, изолир. M30x1,5	23 мм	57 мм	6377	1	
Шланга охлад. воды G1 ¼	22 мм	50 мм	6376	1	
Шланга охлад. воды G½	22 мм	50 мм	6376	1	
Шланга охлад. воды G¾	13 мм	28 мм	1889	1	
Шланга охлад. воды G½, самоклеющ.	19 мм	19 мм	10067	1	
Шланга охлад. воды G¾, самоклеющ.	19 мм	28 мм	10068	1	
Шланга охлад. воды G1, самоклеющ.	19 мм	35 мм	10069	1	
Шланга охлад. воды G1 ¼, самоклеющ.	19 мм	42 мм	10070	1	



## Бустерный насос Unipump®

Насос из нержавеющей стали для работы в температурном диапазоне от -120°C до +300°C. Компенсирует потери давления во внешних системах. Unipump подключается к стандартному насосу термостата Unistat, Unichiller или Compatible Control и контролируется Com.G@te через „сухой“ контакт (дополнительно).

Unipump	Мощность нагнетания макс. (бар)	Номер	Гр	Цена
Unipump I DC M24x1,5	1,0	527.0008	2	
Unipump II M30x1,5	1,5	527.0019	2	
Unipump II, 2-ступени M30x1,5	2,5	527.0020	2	
Unipump III M38x1,5	1,5	527.0021	2	
Unipump III, 2-ступени M38x1,5	2,5	527.0022	2	
Кабель Unipump / Unistat (3 м)		6221	1	



## Интерфейсы: Com.G@te® и РОКО/ЕСS

Термостаты с блоком управления Pilot ONE оснащены USB- и LAN-разъемами. Термостаты, предназначенные для сфер применения, требующих дополнительных возможностей подключения, в зависимости от модели оснащены различными интерфейсами:

### Com.G@te

Com.G@te оснащен соединениями, соответствующими стандарту NAMUR. Включает в себя следующие встроенные интерфейсы: RS232 (реверсивный), RS485 (реверсивный), „сухой“ контакт (программируемый), AIF – аналоговый интерфейс 0/4-20 мА или 0-10 В (реверсивный), ECS (внешний контрольный сигнал).

### РОКО/ЕСS интерфейс

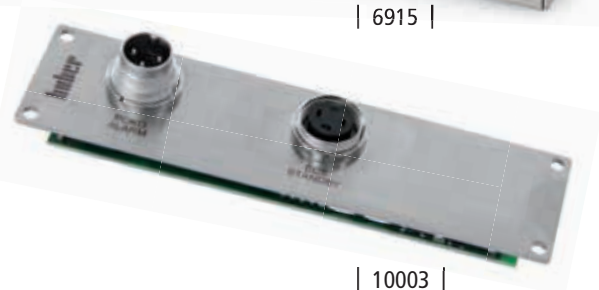
РОКО/ЕСS интерфейс оснащен соединениями, соответствующими стандарту NAMUR, и является стандартным оборудованием для Unistat. Включает в себя следующие встроенные интерфейсы: ECS (внешний контрольный сигнал), РОКО „сухой“ контакт (программируемый).



| 31217 |



| 6915 |



| 10003 |

Com.G@te (согласно NAMUR)	для	Номер	Гр	Цена
Com.G@te внутренний	Petite Fleur, Grande Fleur, Unichiller с Pilot ONE, Ministate, CC-300BX до CC-906w	31217	1	
Com.G@te внешний	Unistate, CC до CC-205B	6915	1	
РОКО/ЕСS интерфейс	Unichiller с Pilot ONE, Ministate, CC-300BX до CC-906w	10003	1	
Держатель для Com.G@te	напольных Unistat	10018	1	
Держатель для Com.G@te	настольных Unistat	10019	1	

## Кабели подключения

Мы предлагаем широкий ассортимент кабелей для подключения USB, цифровых интерфейсов RS232 / RS485, а также аналогового интерфейса (AIF). Мы также предлагаем кабели с вилкой для внешнего контрольного сигнала (ECS), программируемого „сухого“ контакта (PoKo) и внешнего поплавка-выключателя (LEVEL).



Кабели подключения (стандартная длина 3 м)	Номер	Гр	Цена
от Pilot ONE, Mini-USB	до к ПК, USB тип А	54949	1
приборов с RS232 (9 pol.) / Com.G@te	например, ПК, 9 pol. Sub-D	6146	1
приборов с RS232 (15 pol.)	например, ПК, 9 pol. Sub-D	55018	1
RS485	Кабель без вилки	6279	1
AIF	Кабель без вилки	9353	1
ECS	Кабель без вилки	9491	1
POKO	Кабель без вилки	9490	1
LEVEL	Кабель без вилки	9492	1



| 10503 |

## Profibus

Межсетевой интерфейс Profibus обеспечивает взаимодействие термостатов Huber с интерфейсами Profibus и предлагает различные возможности для передачи данных в пределах SPS-систем и систем контроля процесса.

Profibus для приборов с Pilot ONE	Номер	Гр	Цена
Profibus Gateway 3E, extern (прибор в сборке с корпусом)	10503	3	

## SpyLight®

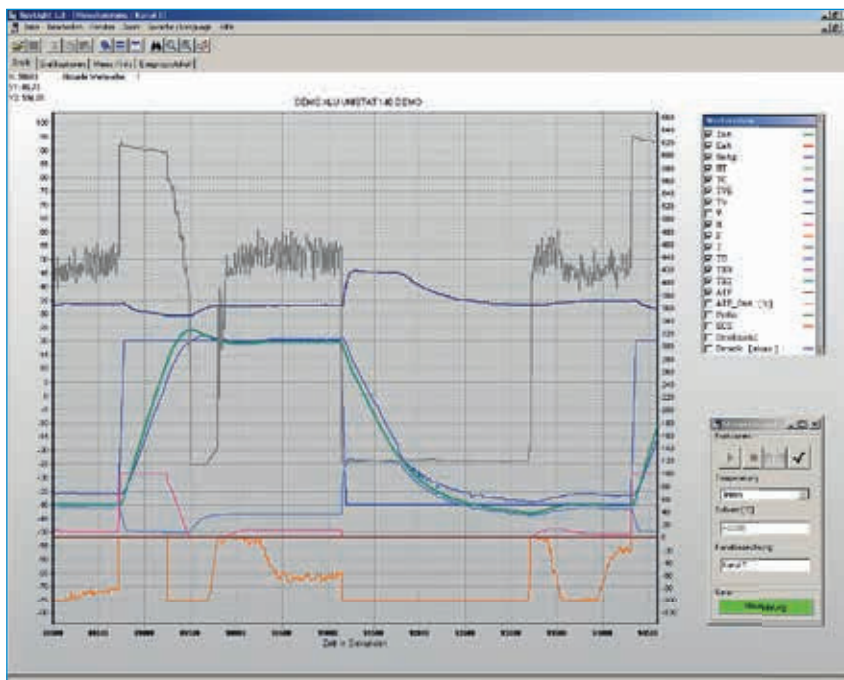
Бесплатное программное обеспечение для визуального и документального подтверждения данных процесса. Соединение с ПК осуществляется посредством RS232, RS485, USB (виртуальный COM-порт) или TCP/IP. Установка проста, программа не требует много места на диске и удобна в работе. Сохраненные данные отображаются в хронологическом порядке. Оси графика масштабируются по желанию клиента, функция детализации (zoom) помогает оценить отдельные сегменты.

## SpyControl®

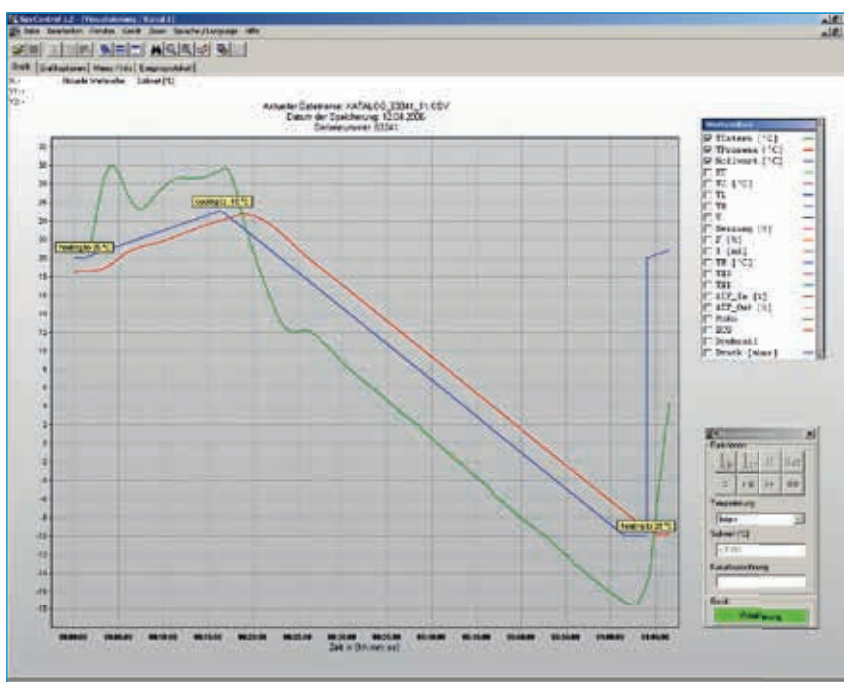
Программное обеспечение, базирующееся на программе SpyLight, но с более широкими функциональными возможностями. Установка и обслуживание идентичны SpyLight. SpyControl позволяет одновременно работать на 10 каналах. Каждый канал независимо от других документирует работу прибора. Опции графика устанавливаются индивидуально для каждого канала. SpyControl позволяет устанавливать и изменять следующие показатели:

- Заданное значение
- Переход от температуры рубашки к температуре процесса
- Старт / Стоп

Дополнительное преимущество – возможность управления одним или несколькими приборами при помощи программатора. Пользователь может создать программы термостатирования, запускаемые автоматически. Пользователь может дополнительно вводить в программу новые сегменты, используя Temperature control-Xplorer, являющийся модулем программы SpyControl. Созданные программы термостатирования могут быть модифицированы, изменены, заархивированы. Основные изменения процесса отражаются на дисплее в виде графика.



Процесс термостатирования в реакторе (20 литров, теплоноситель DW-Therm)



Процесс термостатирования в реакторе, использование ramp-функции (20 литров, теплоноситель DW-Therm)

Программное обеспечение	Номер	Гр	Цена
SpyLight (1 канал)	6790	1	
SpyControl (10 канал)	6792	1	

## Роликовая платформа

Роликовая платформа из нержавеющей стали позволяет легко перемещать термостаты.

Модель	Номер	Гр	Цена
Роликовая платформа для Unistat tango, T305/HT/w HT	9350	2	
Роликовая платформа для Unistat 705, 705w, 410w	6263	2	
Роликовая платформа для Unistat 405/w	9392	2	
Роликовая платформа для Unichiller 007, 010, 012w, 015w, 023w	9564	2	
Роликовая платформа для Unichiller 012, 015, 022w, 025w	9607	2	
Роликовая платформа для K20, K25	6334	2	
Роликовая платформа для CC-405	6715	2	
Роликовая платформа для CC-410wl	6295	2	
Роликовая платформа для CC-805, CC-415, CC-505, CC-508	6235	2	
Роликовая платформа для Ministat 125 / 125w	9596	2	
Роликовая платформа для Ministat 230 / 230w	9597	2	
Роликовая платформа для Ministat 240 / 240w	9598	2	



## Байпас для сокращения давления

Контролируемый VPC байпас	Номер	Гр	Цена
Контролируемый VPC байпас ( <u>не встроенный</u> в прибор) для Unistat -90°C...+200°C	M24x1,5	9819	4
	M30x1,5	9726	4
	M38x1,5	9820	4
	для Unichiller G3/4	9767	4
	G1 1/4	9757	4

Если VPC не встроен непосредственно в прибор, проинформируйте дистрибьютора о типе прибора.

Контролируемый вручную байпас	Номер	Гр	Цена	Контролируемый вручную байпас с манометром	Номер	Гр	Цена
для Unistat	M16x1 -20...+140°C	6415	1	для Unistat	M16x1 -20...+140°C	9889	1
	M24x1,5 -10...+150°C	9339	1		M24x1,5 -10...+150°C	9969	1
	M30x1,5 -10...+150°C	6417	1		M30x1,5 -10...+150°C	9890	1
	M38x1,5 -10...+150°C	9340	1		M38x1,5 -10...+150°C	9970	1
для Unichiller	G3/4 -20...+110°C	6933	1	для Unichiller	G3/4 -10...+110°C	9888	1
	G1 1/4 -20...+110°C	9414	1		G1 1/4 -20...+110°C	9622	1

## Внешние датчики давления для VPC-байпасов

Внешние датчики давления для VPC-байпасов	Номер	Гр	Цена
Для приборов с VPC-байпасом (длина кабеля 3 м)	M24x1,5	9338	4
	M30x1,5	9336	4
	M38x1,5	9337	4
Для приборов, оснащенных VPC-насосом с регулируемым числом оборотов (длина кабеля 3 м)	M16x1	9792	4
	M24x1,5	9794	4
	M30x1,5	9795	4

## Устройства безопасности

Устройства безопасности	Номер	Гр	Цена
Поплавок-выключатель в смотровом сосуде, контроль утечки (высший класс безопасности)	Поплавок-выключатель	6152	1
Система вентиляции для Unistat: Система вентиляции расширительного сосуда для создания подушки с инертным газом	Система вентиляции для Unistat	9771	3

## Система защиты от атмосферных воздействий

Устройства безопасности	Номер	Гр	Цена
Система защиты для работы вне помещений и для работы в зимних условиях при низких температурах.	Система защиты для работы вне помещений: Unistat и Unichiller	по запросу	
	Система защиты для работы в зимних условиях: Unistat и Unichiller	по запросу	

Адаптер для M16x1	Резьба	для (Гр1)	Номер	Цена
	наружная	M16x1 наружная	6278	
	внутренняя	M16x1 внутренняя	6359	
	наружная	G1/2 наружная	6299	
	наружная	G1/2 внутренняя	6364	
	внутренняя	R1/2 наружная	6360	
	внутренняя	G1/2 внутренняя	6229	
	наружная	G3/4 внутренняя	5443	
	внутренняя	G3/4 внутренняя	6361	
	внутренняя	M30x1,5 наружная	6431	
	наружная	M30x1,5 наружная	6449	
	наружная	M30x1,5 внутренняя	6454	

Адаптер для M24x1,5	Резьба	для (Гр1)	Номер	Цена
	внутренняя	M30x1,5 наружная	6723	
	внутренняя	M16x1 наружная	6724	
	внутренняя	3/4 NPT внутренняя	6874	
	наружная	M16x1 внутренняя	6945	
	наружная	R1/2 внутренняя	9243	
	внутренняя	R1/2 наружная	9244	
	наружная	M24x1,5 наружная	9386	

Адаптер для M30x1,5	Резьба	для (Гр1)	Номер	Цена
	наружная	M30x1,5 наружная	6448	
	внутренняя	G3/8 наружная	6445	
	наружная	G1/2 наружная	6393	
	наружная	R1/2 внутренняя	6394	
	внутренняя	G1/2 наружная	6391	
	внутренняя	G1/2 внутренняя	6392	
	наружная	G3/4 наружная	6447	
	наружная	R3/4 внутренняя	6442	
	внутренняя	G3/4 внутренняя	6452	
	внутренняя	3/4 NPT наружная	6472	
	наружная	G1 наружная	6444	
	внутренняя	G1 внутренняя	6453	
	наружная	M38x1,5 внутренняя	6612	

Адаптер для R1/2	Резьба	для (Гр1)	Номер	Цена
	внутренняя	R1/2 внутренняя	6358	
	внутренняя	3/4 NPT внутренняя	6356	

Адаптер для M38x1,5	Резьба	для (Гр1)	Номер	Цена
	внутренняя	1 NPT наружная	6600	
	внутренняя	R3/4 наружная	6665	

Другие адаптеры по запросу



M16x1	(Гр1)	Номер	Цена
	Коннектор для шланга NW 8 Коннектор для шланга NW 12	6086 6087	
	Заглушка	6088	
	Гайка	6089	
	Микроконнектор NW 3,2	6090	
	Адаптер 90°	6195	
	Сферический клапан* Сферический клапан**	6091 328240	
	2-линейная насадка 3-линейная насадка 4-линейная насадка 5-линейная насадка	6194 6193 6187 6815	
	2-линейная система клапанов* 3-линейная система клапанов* 4-линейная система клапанов* 5-линейная система клапанов*	6284 6285 6286 6816	

\* Диапазон температур: -20°C...+140°C (макс. 6 бар при +140°C)

\*\* Диапазон температур: -60°C...+200°C (макс. 20 бар при +175°C)

M24x1,5	(Гр1)	Номер	Цена
	Адаптер 90°	9256	
	Сферический клапан* Сферический клапан**	9236 328184	
	2-линейная насадка 3-линейная насадка 4-линейная насадка	9233 9234 9235	
	2-линейная система клапанов* 3-линейная система клапанов* 4-линейная система клапанов*	9245 9246 9247	





\* Диапазон температур: -10°C...+150°C (макс. 20 бар при +80°C)

\*\* Диапазон температур: -60°C...+200°C (макс. 20 бар при +175°C)

M30x1,5	(Гр1)	Номер	Цена
	Адаптер 90°	6461	
	Сферический клапан* Сферический клапан**	6451 328203	
	2-линейная насадка 3-линейная насадка 4-линейная насадка	6420 6421 6422	
	2-линейная система клапанов* 3-линейная система клапанов* 4-линейная система клапанов*	6423 6463 6464	

\* Диапазон температур: -10°C...+150°C (макс. 20 бар при +80°C)

\*\* Диапазон температур: -60°C...+200°C (макс. 20 бар при +175°C)

M38x1,5	(Гр1)	Номер	Цена
	Адаптер 90°	6699	
	Сферический клапан* Сферический клапан**	6700 328191	
	2-линейная насадка 3-линейная насадка 4-линейная насадка	6706 6707 6708	
	2-линейная система клапанов* 3-линейная система клапанов* 4-линейная система клапанов*	6709 6710 6711	

\* Диапазон температур: -10°C...+180°C (макс. 10 бар при +180°C)

\*\* Диапазон температур: -60°C...+200°C (макс. 20 бар при +175°C)

G1/2, G3/4 и R1/2	(Гр1)	Номер	Цена
	Коннектор G1/2 для шланга 3/8	2294	
	Коннектор G3/4 для шланга 1/2	2295	
	Адаптер 90° R1/2 для M30x1,5 внутренняя	9323	

Соединения для Mettler Toledo „LabMax“, „RC1“	Адаптер Unistat 40 x металлический шланг NW20 / M30x1,5:	(Гр1)	Номер	Цена
Адаптеры для работы с LabMax или RC1 на высоких, средних или низких температурах	M30x1,5 внешняя - R1/2 внутренняя		6394	
	M30x1,5 внешняя - R3/4 внутренняя		6442	
	M16x1 внутренняя - M30x1,5 внешняя		6431	